

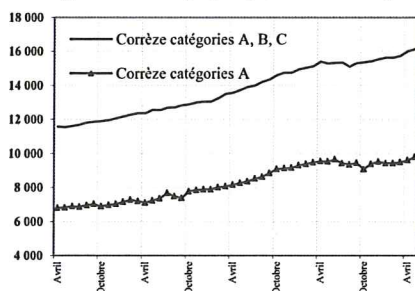
DIRECCTE Limousin

DR Pôle emploi Limousin

## Demandeurs d'emploi inscrits et offres collectées par Pôle emploi dans le département de la Corrèze en Mai 2014

### Demandeurs d'emploi inscrits en fin de mois à Pôle emploi

#### Catégories A et A, B, C (cvs en milliers)



Fin mai 2014, dans le département de la Corrèze, 9 782 personnes sont inscrites à Pôle emploi en catégorie A. Ce nombre augmente de 1.8 % par rapport à fin avril 2014 (soit + 173).

En région Limousin, le nombre de demandeurs d'emploi inscrits en catégorie A augmente de 0.9% par rapport à avril 2014 (soit + 2 % en un an).

Le nombre de demandeurs d'emploi inscrits en catégorie A, B, C s'établit à 16 135 dans le département de la Corrèze, fin mai 2014. Ce nombre augmente de 0.8 % (soit + 126). Sur un an, il augmente de 5.6 %. En région Limousin, le nombre de demandeurs d'emploi inscrits en catégorie A, B, C augmente de 0.5 % par rapport à avril 2014 (+ 3.8 % en un an).

### Demandeurs d'emploi inscrits en fin de mois à Pôle emploi (catégorie A)

Effectifs et %

Données CVS	Mai		Variation sur un mois	Variation sur un an
	2013	2014		
Hommes	4 821	4 939	2.3	4.9
Femmes	4 704	4 670	1.2	0.5
Moins de 25 ans	1 689	1 657	-0.5	-2.4
Entre 25 et 49 ans	5 500	5 439	2.9	1.8
50 ans et plus	2 336	2 513	0.9	8.5
Hommes de moins de 25 ans	869	862	-0.1	-0.9
Hommes de 25 à 49 ans	2 717	2 765	2.9	4.7
Hommes de 50 ans et plus	1 235	1 312	2.7	9.1
Femmes de moins de 25 ans	820	795	-0.9	-3.9
Femmes de 25 à 49 ans	2 783	2 674	2.9	-1.1
Femmes de 50 ans et plus	1 101	1 201	-1.2	7.8
<b>Ensemble de la catégorie A</b>	<b>9 525</b>	<b>9 609</b>	<b>1.8</b>	<b>2.7</b>

Sources : STMT - Pôle emploi, Dares. Cvs : DIRECCTE Limousin MISE, DR Pôle emploi Limousin

### Demandeurs d'emploi inscrits en fin de mois à Pôle emploi (catégories A, B, C)

Effectifs et %

Données CVS	Mai		Variation sur un mois	Variation sur un an
	2013	2014		
Hommes	7 131	7 540	0.8	6.5
Femmes	8 149	8 469	0.8	4.8
Moins de 25 ans	2 609	2 593	1.6	1.0
Entre 25 et 49 ans	9 090	9 503	0.9	5.5
50 ans et plus	3 581	3 913	0.0	9.2
Hommes de moins de 25 ans	1 292	1 269	0.8	-1.0
Hommes de 25 à 49 ans	4 221	4 474	1.1	7.1
Hommes de 50 ans et plus	1 618	1 797	0.1	11.1
Femmes de moins de 25 ans	1 317	1 324	2.3	2.9
Femmes de 25 à 49 ans	4 869	5 029	0.8	4.1
Femmes de 50 ans et plus	1 963	2 116	-0.1	7.7
<b>Ensemble des catégories A, B, C</b>	<b>15 280</b>	<b>16 009</b>	<b>0.8</b>	<b>5.6</b>

Sources : STMT - Pôle emploi, Dares. Cvs : DIRECCTE Limousin MISE, DR Pôle emploi Limousin

**Ancienneté d'inscription sur les listes des demandeurs d'emploi inscrits en fin de mois à Pôle emploi  
(catégories A, B, C)**

<i>Données CVS</i>	<i>Effectifs et %</i>				
	Mai 2013	Avril 2014	Mai 2014	Variation sur un mois	Variation sur un an
Moins de 1 an	8 903	9 002	9 048	0.5	1.6
1 an ou plus	6 377	7 007	7 087	1.1	11.1
Part des demandeurs d'emploi inscrits depuis plus d'un an (%)	41.7	43.8	43.9	+ 0.1 pt	+ 2.1 pt

Sources : STMT - Pôle emploi, Dares. Cvs : DIRECCTE Limousin MISE, DR Pôle emploi Limousin

**Entrées et sorties à Pôle emploi  
(catégories A, B, C)**

<i>Données CVS</i>	<i>Effectifs et %</i>				
	Mai 2013	Avril 2014	Mai 2014	Variation trimestrielle sur trois mois glissants (1)	Variation annuelle sur trois mois glissants (2)
Entrées à Pôle emploi	1 364	1 607	1 433	11.2	3.0
Sorties de Pôle emploi	1 471	1 344	1 307	1.9	-2.8

Sources : STMT - Pôle emploi, Dares. Cvs : DIRECCTE Limousin MISE, DR Pôle emploi Limousin

(1) : Evolution sur les trois mois par rapport aux trois mois précédents

(2) : Evolution sur les trois derniers mois par rapport aux mêmes trois mois de l'année précédente

**Demandeurs d'emploi ayant un droit payable au RSA inscrits en fin de mois à Pôle emploi**

<i>Données brutes</i>	<i>Effectifs et %</i>			
	Mai 2013	Avril 2014	Mai 2014	Variation sur un an
<b>Catégorie A</b>	1 418	1 558	1 550	9.3
Catégorie B	303	331	336	10.9
Catégorie C	204	227	233	14.2
<b>Catégories A, B, C</b>	<b>1 925</b>	<b>2 116</b>	<b>2 119</b>	<b>10.1</b>
Catégorie D	88	100	102	15.9
Catégorie E	165	150	162	-1.8
<b>Catégories A, B, C, D, E</b>	<b>2 178</b>	<b>2 366</b>	<b>2 383</b>	<b>9.4</b>
Part dans l'ensemble des demandeurs d'emploi de catégorie A	15.9	16.6	16.9	+ 1.0 pt
Part dans l'ensemble des demandeurs d'emploi de catégories A, B, C	13.0	13.4	13.6	+ 0.5 pt

Sources : STMT - Pôle emploi, Dares. Cvs : DIRECCTE Limousin MISE, DR Pôle emploi Limousin

**Offres d'emploi collectées par Pôle emploi**

<i>Données cvs</i>	<i>Effectifs et %</i>				
	Mai 2013	Avril 2014	Mai 2014	Variation trimestrielle sur trois mois glissants (1)	Variation annuelle sur trois mois glissants (2)
- Emplois durables ( 6 mois ou plus)	272	267	230	-22.5	-16.7
- Emplois non durables (moins de 6 mois)	415	445	389	-14.8	7.0
<b>Ensemble</b>	<b>687</b>	<b>712</b>	<b>619</b>	<b>-17.9</b>	<b>-3.4</b>

Sources : STMT - Pôle emploi, Dares. Cvs : DIRECCTE Limousin MISE, DR Pôle emploi Limousin